

Ihre moderne Messeinrichtung

Landis & Gyr E220-AM1D.A3A.A0-S00-S1

Erläuterungen zur Nutzung der Funktionen Ihrer modernen Messeinrichtung

Standardanzeige

Anzeige Tariflos

Bezug 1.8.0 aus dem
Netz der SWJ GmbH



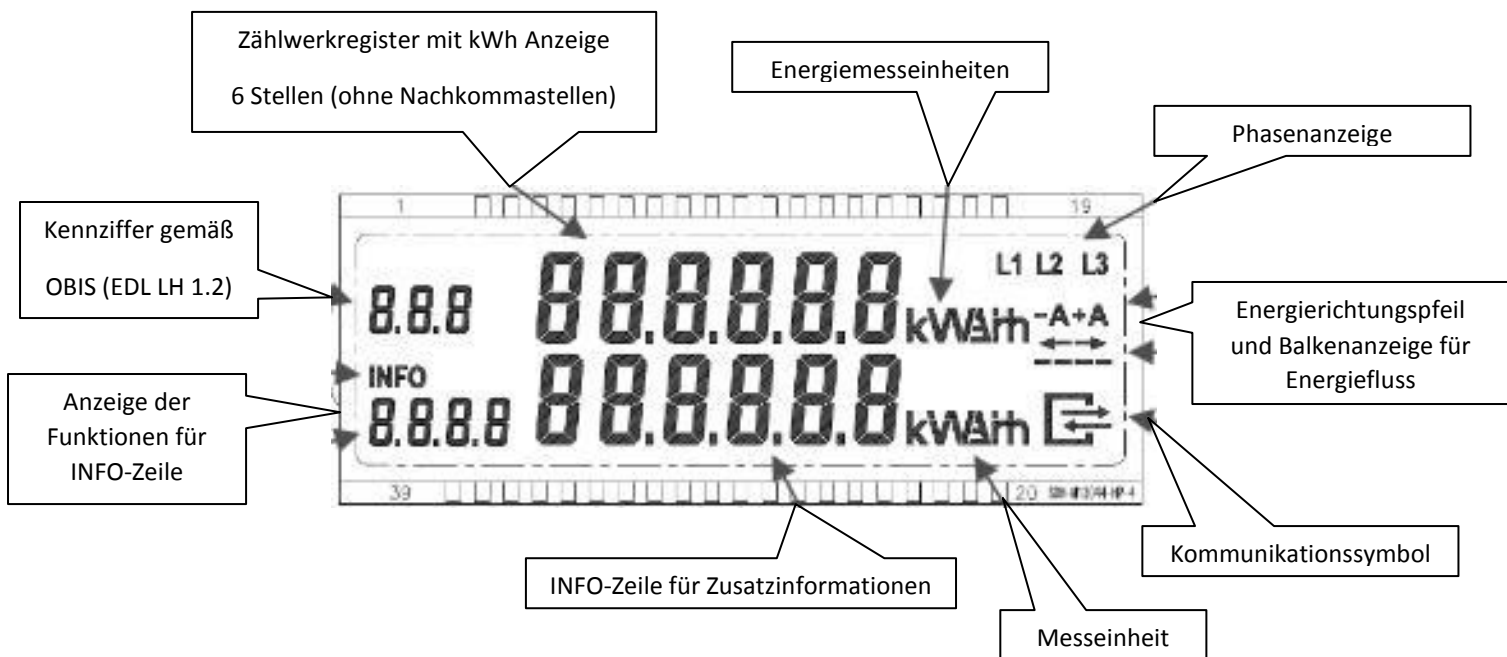
Anzeige Tariflos

Lieferung 2.8.0 an das
Netz der SWJ GmbH



Die Anzeige wechselt ca. alle 8 Sekunden zwischen den Tarifen.

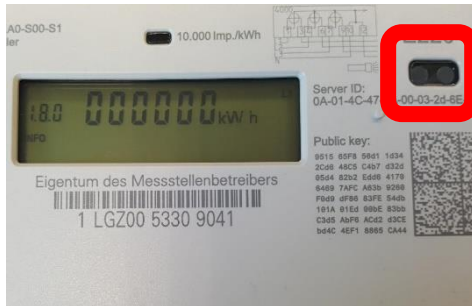
Das Display und seine Informationen



Zusatzinformationen nach Betätigung des „optischen“ Tasters

Ihre moderne Messeinrichtung stellt Ihnen verschiedene Informationen bereit. Um an diese zu gelangen, ist die Eingabe Ihrer persönlichen PIN erforderlich. Für diese PIN wenden Sie sich bitte an Ihre Stadtwerke Jülich.

Die Bedienung erfolgt mit Hilfe eines „optischen Tasters“



Der „optische Tastendruck“ erfordert eine Taschenlampe oder andere Lichtquelle von 400 Lux.

Bei der Bestätigung des „optischen Tasters“ wird unterschieden zwischen:

- „kurzer Tastendruck“ – größer 0 Sek. und kleiner ca. 2 Sek.
- „langer Tastendruck“ – größer ca. 5 Sek.

Nach 120 Sek. ohne Tastenbetätigung wechselt der Zähler in den Normalbetrieb.

Eingabe der PIN

Mit der Lichtquelle einmal über den im oberen Bild gezeigte „schwarze Oval“ fahren bis folgende Anzeige nach einem kurzen Displaytest erscheint.



An der ersten Stelle erscheint eine Null.

Nach jedem „kurzen Tastendruck“ wird die Stelle hochgezählt:

0 -> 1 -> 2 -> ... 9 -> 0 -> usw.

Wenn die auszuwählende Zahl an der ersten Stelle erscheint, so ist eine Pause von ca. 3 Sek. einzuhalten. Danach wird die Zahl übernommen und an der zweiten Stelle erscheint ein Null.

Diese Prozedur für die weiteren 3 Stellen wiederholen.

Ist der PIN-Code korrekt, werden Automatisch die INFO-Anzeigen eingeblendet.

Info-Anzeigen

Folgende Information können angezeigt bzw. eingestellt werden:

Kürzel unterhalb INFO im Display	OBIS Code Stromrichtung	Option	Angezeigte Information
Pin			PIN-Code eingeben
P			Momentanleistung in Watt
E	1.8.0		Verbrauch über eigenen Zeitraum
E	2.8.0		Lieferung über eigenen Zeitraum
E		CLr on/off	eigener Zeitraum auf 0 Setzen
1d	1.8.0		Verbrauch letzten Tag
7d	1.8.0		Verbrauch letzten 7 Tage (Woche)
30d	1.8.0		Verbrauch letzten 30 Tage (Monat)
365d	1.8.0		Verbrauch letzten 365 Tage (Jahr)
1d	2.8.0		Lieferung letzten Tag
7d	2.8.0		Lieferung letzten 7 Tage (Woche)
30d	2.8.0		Lieferung letzten 30 Tage (Monat)
365d	2.8.0		Lieferung letzten 365 Tage (Jahr)
HIS		CLr on/off	Historische Verbrauchswerte löschen
InF		on/off	Reduzierte oder Erweiterter Datensatz der optischen Schnittstelle
Pin		on/off	PIN-Abfrage aktivieren/deaktivieren

Nach korrekter PIN-Eingabe folgt die Anzeige der **Momentanleistung P** in Watt.

Dies ist die Gesamtleistung aller elektrischen Geräte, die im Moment elektrische Energie aus dem Netz ziehen. Dieser Werte wird ständig aktualisiert.

Durch kurzes Betätigen des optischen Tasters werden folgende Werte angezeigt:

Ihr Verbrauch über einen eigenen Zeitraum **E („Energie Tacho“)** in kWh. Dieser wird bei der ersten Inbetriebnahme der modernen Messeinrichtung gestartet.

Unter **E CLr** können Sie den eigenen Zeitraum löschen (wieder auf Null setzen). Dazu bei der Anzeige von E CLr ca. 5 Sekunden den optischen Taster betätigen bis „E CLr on“ angezeigt wird. Ein weiterer langer Tastendruck bestätigt die Auswahl. Der Energie Tacho wurde auf 0 kWh zurückgesetzt. Dieser Vorgang kann beliebig oft wiederholt werden.

Mit einem kurzen Tastendruck wird die Auswahl abgebrochen.

Es folgenden, falls vorhanden, die historischen Werte für:

Bezugsrichtung 1.8.0:

Tag (**1d**) -> Woche (**7d**) -> Monat (**30d**) -> Jahr (**365d**)

Lieferrichtung 2.8.0:

Tag (**1d**) -> Woche (**7d**) -> Monat (**30d**) -> Jahr (**365d**)

HIS CLR löscht alle historischen Werte für Tag (**1d**), Woche (**7d**), Monat (**30d**) und Jahr (**365d**).

Langer Tastendruck bis „HIS CLr on“ im Display erscheint. Ein weiterer langer Tastendruck bestätigt die Löschung der historischen Verbrauchsdaten. Durch kurzen Tastendruck wird die Aktion abgebrochen.

Unter **Inf** können die Zusatzinformationen beim Abruf über die optische Schnittstelle aktiviert werden. On bedeutet erweiterter Datensatz und off reduzierter Datensatz.

Auswahl durch langen Tastendruck. Ein weiterer langer Tastendruck bestätigt die Auswahl. Weiter mit kurzem Tastendruck.

Pin aktiviert bzw. deaktiviert die Pinschutzabfrage.

on: Pin aktiviert, Momentanleistung wird in der untern Zeile nicht angezeigt.

off: Pin deaktiviert, Momentanleistung wird angezeigt.

Auswahl durch langen Tastendruck. Ein weiterer langer Tastendruck bestätigt die Auswahl. Weiter mit kurzem Tastendruck.

Historische Werte

Ihre moderne Messeinrichtung speichert Ihren Energieverbrauch für bis zu 730 Tage. Diese Informationen können Sie wie folgt einsehen:

Bis zur Ansicht historischer Werte springen z.B. 1d (Verbrauch letzter Tag)

Langer Tastendruck. Es folgt der Wert -1 in der oberen Zeile.

Gleichzeitig steht in der unteren Zeile der aktuelle Energiewert für einen Tag.

Ein weiterer kurzer Tastendruck zählt den Counter hoch auf: -2, -3 usw. . In der unteren Zeile steht dann der jeweilige Wert für den ausgewählten Tag. (z.B. -2 ist der Vorletzte Tag)

Diese Funktion ist auf alle historischen Werte für 7, 30 und 365 Tage anwendbar.

Maximaler Counter:

730 für „1d“ (Tag)

104 für „7d“ (Woche)

24 für „30d“ (Monat)

2 für „365d“ (Jahr)

Durch einen langen Tastendruck gelangen Sie wieder in das normale Menü.