

Ihre moderne Messeinrichtung

EasyMeter Q3MB1170 V6.03

Kurze Erläuterung zum Nutzen der Funktionen Ihrer modernen Messeinrichtung.

Standardanzeige

Anzeige Tariflos

Bezug 1.8.0 aus dem
Netz der SWJ GmbH



Anzeige Tariflos

Lieferung 2.8.0 an das
Netz der SWJ GmbH



Die Anzeige wechselt ca. alle 8 Sekunden. zwischen den Tarifen.

Displaytest

Anzeige aller Segmente



Dauer ca. 2 Sekunden alle 60 Sekunden.

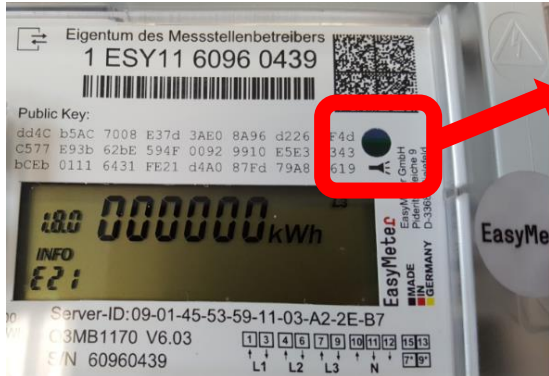
Das Display und seine Informationen



Zusatzinformationen nach Betätigung des „optischen“ Tasters

Ihre moderne Messeinrichtung stellt Ihnen verschiedene Informationen bereit. Um an diese zu gelangen, ist die Eingabe Ihrer persönlichen PIN erforderlich. Für diese PIN wenden Sie sich bitte an Ihre Stadtwerke Jülich.

Die Bedienung erfolgt mit Hilfe eines „optischen Tasters“



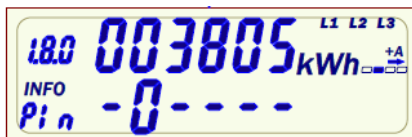
Der „optische Tastendruck“ erfordert eine Taschenlampe oder andere Lichtquelle von 400 Lux.

Bei der Bestätigung des „optischen Tasters“ wird unterschieden zwischen:

- „kurzer Tastendruck“ – größer 0 Sek. und kleiner ca. 4 Sek.
- „langer Tastendruck“ – größer ca. 5 Sek.

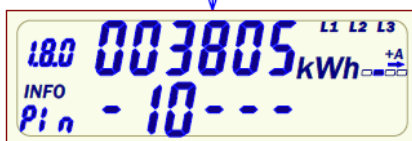
Eingabe der PIN

Mit der Lichtquelle mehrfach über den im oberen Bild gezeigten „schwarzen Kreis“ fahren bis folgende Anzeige erscheint.

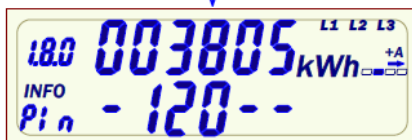


An der ersten Stelle erscheint eine Null. Nach jedem „kurzen Tastendruck“ wird die Stelle hochgezählt:

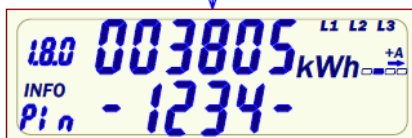
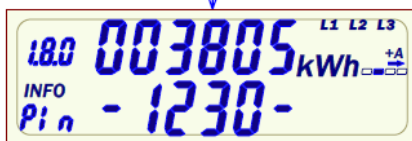
0 -> 1 -> 2 -> ... 9 -> 0 -> usw.



Wenn die auszuwählende Zahl an der ersten Stelle erscheint, so ist eine Pause von ca. 3 Sek. einzuhalten. Danach wird die Zahl übernommen und an der zweiten Stelle erscheint ein Null.



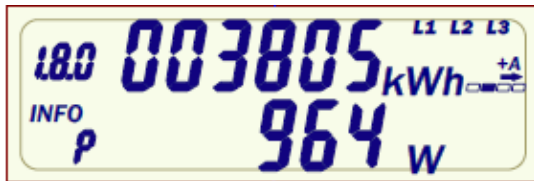
Diese Prozedur für die weiteren 3 Stellen wiederholen.



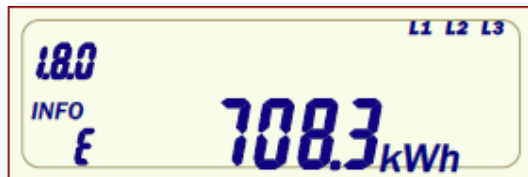
Ist der PIN-code korrekt, werden automatisch die INFO-Anzeigen eingeblendet.

Info-Anzeigen

Weiterspringen jeweils mit „kurzem Tastendruck“ des optischen Tasters.



Die aktuelle Wirkleistung in W

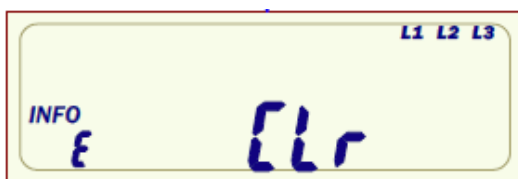


„Energie Tacho“ (Ähnlich km-Zähler im Auto)

Verbrauch seit letzter Nullstellung in kWh in Bezugsrichtung +A



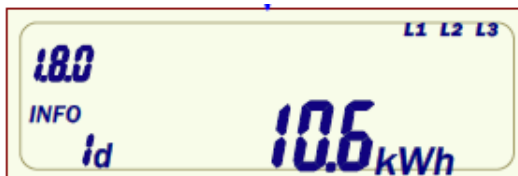
Verbrauch seit letzter Nullstellung in kWh in Lieferrichtung –A



Verbrauch seit letzter Nullstellung durch langen Tastendruck löschen.

1 mal 5 Sek. -> „Clr on“

weitere 5 Sek. -> „Clr off“ löscht den Verbrauch



Historischer Wert über 1 Tag (1d) Bezugsrichtung +A

Falls vorhanden

Es folgen, falls vorhanden, die historischen Werte für Bezugsrichtung +A:

Woche (**7d**) -> Monat (**30d**) -> Jahr (**365d**)

Sowie die Lieferrichtung –A:

Tag (**1d**) -> Woche (**7d**) -> Monat (**30d**) -> Jahr (**365d**)



Historische Werte durch langen Tastendruck löschen.

1 mal 5 Sek. -> „Clr on“ löscht historische Werte



PIN Schutz Status

Langer Tastendruck ändert den Status ON <-> OFF

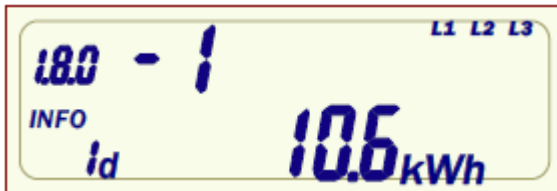
Historische Werte

Ihre moderne Messeinrichtung speichert Ihren Energieverbrauch für bis zu 730 Tage. Diese Informationen können Sie wie folgt einsehen:



Bis zur Ansicht historischer Werte springen.

Langer Tastendruck. Es folgt der Wert -1 in der oberen Zeile.



Gleichzeitig steht in der unteren Zeile der aktuelle Energiewert für einen Tag.

Ein weiterer kurzer Tastendruck zählt den Counter hoch auf: -2. In der Unteren Zeile steht dann der Wert vom Vortag. Usw.

Diese Funktion ist auf alle historischen Werte für 7, 30 und 365 Tage anwendbar.

Maximaler Counter:

730 für „1d“ (Tag)

104 für „7d“ (Woche)

24 für „30d“ (Monat)

2 für „365d“ (Jahr)